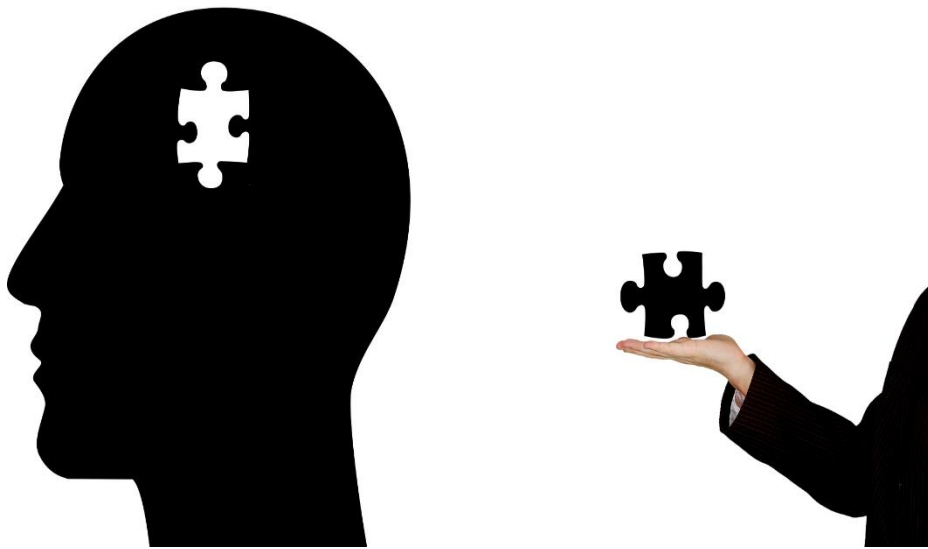


## Begleitung von Menschen mit psychischer Beeinträchtigung



Baustein-Lehrgangsreihe

Basis-Zertifikat

**LGR-13/2022**

<b>Zielgruppe</b>	Mitarbeiterinnen und Mitarbeiter aus Einrichtungen, die psychisch beeinträchtigte Menschen begleiten.
<b>Ziel</b>	Die Begleitung von Menschen mit psychischer Beeinträchtigung erfordert viel Kraft, Toleranz und eigene innere Stabilität. Mit dieser berufsbegleitenden Lehrgangreihe wollen wir dem steigenden Bedarf an erfahrenen pädagogischen Mitarbeiterinnen und Mitarbeitern Rechnung tragen. Der Kontakt mit psychisch erkrankten Menschen soll nicht von Enttäuschungen und Konflikten geprägt sein, sondern ein Gefühl des Verständnisses für schwer zugängliche und leidende Menschen ermöglichen. Anstelle von Hilflosigkeit sollen adäquate Reaktions- und Handlungsweisen sowie eine befriedigende Kommunikation mit den Betroffenen treten.
<b>Inhalte</b>	<p>Schwerpunkte der Lehrgangreihe:</p> <ul style="list-style-type: none"> <li>• Überblick über die verschiedenen Formen und Ursachen psychiatrischer Krankheitsbilder</li> <li>• Grundlagen der Psychiatrie in einer systematischen, anschaulichen und einfach verständlichen Form</li> <li>• Möglichkeiten des Umgangs und der Krisenbewältigung</li> <li>• Klärung rechtlicher Fragen</li> </ul> <p>Die Teilnehmerinnen und Teilnehmer erwerben psychiatrisches Wissen und praktische Sicherheit im Umgang mit psychisch kranken Menschen. Sie vertiefen ihre Fähigkeit, eigene Gefühle psychisch erkrankten Menschen gegenüber wahrzunehmen und zu reflektieren.</p>
<b>Ablauf</b>	<p>Jeder Seminarbaustein bildet für sich eine abgeschlossene Einheit und kann einzeln belegt werden, ohne die Absicht ein Zertifikat zu erwerben.</p> <p>Im jeweiligen Jahresprogramm sind die entsprechenden Veranstaltungen ausgewiesen.</p>
<b>Kosten</b>	Die Gesamtkosten der Lehrgangreihe ergeben sich aus der Summe der Gebühren ausgewählter Bausteine.
<b>Abschluss und Zertifikat</b>	<p>Voraussetzung für ein Basis-Zertifikat ist die Teilnahme an Pflichtbaustein 1 sowie mindestens zwei Seminaren aus Pflichtbaustein 2 und weiteren Wahlbausteinen. Die Pflicht- und Wahlbausteine müssen insgesamt mindestens 72 Unterrichtseinheiten ergeben.</p> <p>Die Teilnahme an den Veranstaltungen kann auf drei Kalenderjahre verteilt werden.</p>

Mit dem Aufbau-Zertifikat (siehe: Lehrgangreihe LGR-14) können die erworbenen Kenntnisse vertieft werden.

**Lehrgangsort**

Lebenshilfe-Landesverband Bayern e. V.  
Fortbildungsinstitut  
Kitzinger Str. 6  
91056 Erlangen

**Ihre  
Ansprech-  
partnerin**

Tamara Wissing  
Leiterin Fortbildungsinstitut  
Tel.: 0 91 31 - 7 54 61-40  
E-Mail: [tamara.wissing@lebenshilfe-bayern.de](mailto:tamara.wissing@lebenshilfe-bayern.de)

## 1. Pflichtbaustein

### „Auch Wahn hat Sinn“

Einführung in die Psychiatrie

224039

**28.04. – 29.04.2022 (18 UE)**

Margarita Panfilova

## 2. Pflichtbaustein (Bitte wählen Sie mindestens zwei Bausteine)

### W.Ü.S.T.E.: Autismus in fünf Schritten besser verstehen

Ein Perspektivenwechsel und neue Lösungsansätze durch die Innensicht eines Autisten

228002

ONLINE je 17.00 – 19.30 Uhr (13 UE)

228002/1 **15.03.2022**

228002/2 **22.03.2022**

228002/3 **29.03.2022**

228002/4 **05.04.2022**

Aleksander Knauerhase

### Aggressiven und depressiven Menschen mit emotionaler Kompetenz begegnen

Ein praktischer Arbeitsansatz aus der Humanistischen Psychologie

224048

**06.04. – 07.04.2022 (18 UE)**

Andreas Walter

### Stressbewältigung bei Menschen mit psychischer Beeinträchtigung

224040

**25.07. – 27.07.2022 (23 UE)**

Thomas Peddinghaus

### W.Ü.S.T.E.: Autismus in fünf Schritten besser verstehen

Ein Perspektivenwechsel und neue Lösungsansätze durch die Innensicht eines Autisten

224068

**26.09. - 27.09.2022 (13 UE)**

Aleksander Knauerhase

### Umgang mit herausforderndem Verhalten

224071

**04.10. – 06.10.2022 (23 UE)**

Thomas Peddinghaus

### Psychotherapie für Menschen mit geistiger Behinderung

Möglichkeiten und Grenzen

224043

**09.11.2022 (8 UE)**

Dr. phil. Jan Glasenapp

### Von der Hirnforschung lernen

Neue Erkenntnisse der Neurowissenschaften und ihre Anwendung im Betreuungsalltag

224075

**12.12. - 13.12.2022 (18 UE)**

Margarita Panfilova

### W.Ü.S.T.E.: Autismus in fünf Schritten besser verstehen

Ein Perspektivenwechsel und neue Lösungsansätze durch die Innensicht eines Autisten

228009

ONLINE je 17.00 – 19.30 Uhr (13 UE)

228009/1 **05.10.2022**

228009/2 **12.10.2022**

228009/3 **19.10.2022**

228009/4 **26.10.2022**

Aleksander Knauerhase

Neben diesen Pflichtbausteinen steht eine Vielzahl an weiteren Seminarangeboten zur Auswahl, die auf die individuellen Interessen abgestimmt werden können.

**LGR-13/2022 – Wahlbausteine:**

**Im Jahr 2022 können Sie aus folgenden Veranstaltungen wählen:**

Termin	Titel	Lehrgangs-Nr.	Dozenten	Unterrichtseinheiten á 45 Min.
25.03. – 26.03.2022	<b>Ältere Menschen mit geistiger Behinderung und Demenz unterstützen</b>	224024	Prof. Dr. Georg Theunissen	18
25.04. – 26.04.2022	<b>Autismus-Spektrum-Störungen aus psychiatrischer Sicht</b>	224038	Margarita Panfilova	13
26.04. – 27.04.2022	<b>Depression, Demenz und Besonderheiten bei Menschen mit Downsyndrom</b>	224026	Margarita Panfilova	14
27.06.2022	<b>Nähe und Distanz – Wieviel ist genug?</b> (Online-Seminar)	228008	Fischer-Mania, Gabriele	8
06.07.2022	<b>Fetale Alkohol-Spektrum-Störungen (FASD)</b> Umgang mit vorgeburtlich alkoholgeschädigten Kindern, Jugendlichen und Erwachsenen	224058	Dr. Gisela Bolbecher Dr. Heike Kramer	8
10.10.2022	<b>ADHS im Erwachsenenalter bei Menschen mit geistiger Behinderung</b>	224072	Margarita Panfilova	8
11.10. – 12.10.2022	<b>Borderline-Persönlichkeitsstörung und geistige Behinderung</b>	224041	Margarita Panfilova	18
24.10. – 26.10.2022	<b>Motivationsarbeit - Motivation zur Arbeit</b>	224021	Thomas Peddinghaus	23
14.12. – 15.12.2022	<b>Gesunde Angst und kranke Angst</b> Angst- und Zwangsstörungen	224045	Margarita Panfilova	18

### Online-Seminare

Im Laufe des Jahres planen wir immer wieder aktuelle Online-Seminare.

Wenn Sie auf unserer Homepage in die Suchmaske die Nummer der Lehrgangreihe eingeben, erfahren Sie, ob es zu dieser Lehrgangreihe ein Online-Angebot gibt.

Bei Fragen hierzu kontaktieren Sie uns gerne!

## Ihre Ansprechpartnerinnen im Fortbildungsinstitut

### **Lehrgangsleitung**

Tamara Wissing  
Tel.: 0 91 31 - 7 54 61-40  
tamara.wissing@lebenshilfe-bayern.de

### **Lehrgangsorganisation und -verwaltung**

Claudia Wegerer  
Tel.: 0 91 31 - 7 54 61-47  
claudia.wegerer@lebenshilfe-bayern.de

### **Anschrift**

Lebenshilfe-Landesverband Bayern e. V.  
Fortbildungsinstitut  
Kitzinger Str. 6  
91056 Erlangen

### **Zentrales Telefon**

0 91 31 - 7 54 61-0

### **Telefax**

0 91 31 - 7 54 61-90

### **E-Mail**

fortbildung@lebenshilfe-bayern.de

## Geschäftsbedingungen

- Anmeldung** Die Anmeldung kann schriftlich mittels des Anmeldeformulars oder über das Internet erfolgen unter Angabe der Anschrift der Dienststelle/des Arbeitgebers und/oder der Privatanschrift. Mit der Anmeldung erkennen Sie unsere Allgemeinen Geschäfts- und Teilnahmebedingungen an. Nach Eingang Ihrer Anmeldung erhalten Sie eine Anmeldebestätigung. Die Veranstaltungen können nur stattfinden, wenn sich ausreichend Teilnehmer\*innen anmelden. Ist eine Veranstaltung ausgebucht oder findet nicht statt, werden wir Sie umgehend informieren.
- Es wird darauf hingewiesen, dass Zusagen zu den Veranstaltungen personengebunden und nicht übertragbar sind. **Nach Absprache mit uns** können Sie eine **Ersatzperson** benennen. Die Rechnung erhalten die Teilnehmenden nach Abschluss eines Präsenz-Seminars. Bei Online-Seminaren sowie bei Seminaren für Menschen mit Behinderung oder für Eltern und Geschwister erhalten die Teilnehmenden die Rechnung vor Beginn des Seminars. Diese ist innerhalb von 8 Tagen unter Angabe der Rechnungsnummer und des Teilnehmernamens zu überweisen.
- Bei Veranstaltungen in Kooperation mit anderen Anbietern gelten gesonderte Geschäftsbedingungen des jeweiligen Veranstalters.
- Leistungen und Preise** Unsere Lehrgangsgebühren und angegebenen Preise für Übernachtungen und Verpflegungen verstehen sich inklusive der gesetzlichen Mehrwertsteuer. Die steuerliche Aufschlüsselung entnehmen Sie bitte der Rechnung.
- Absagen / Änderungen** Der Lebenshilfe-Landesverband Bayern e. V. behält sich vor, Veranstaltungen kurzfristig abzusagen, z. B. bei zu geringer Teilnehmerzahl oder Erkrankung der Seminarleitung. Bereits gezahlte Veranstaltungsgebühren werden zurückerstattet, weitergehende Ansprüche sind ausgeschlossen.
- Bei unvorhergesehenen Kostensteigerungen im Laufe des Jahres, z. B. bei Änderungen der MwSt., behält sich der Lebenshilfe-Landesverband Bayern e. V. vor, die Veranstaltungsgebühr zu erhöhen. Ebenso kann ein Dozenten- bzw. Tagungsortwechsel erfolgen; thematische und inhaltliche Änderungen bleiben ebenfalls vorbehalten.
- Übernachtung** Die Übernachtung erfolgt in der Regel in Einzelzimmern im Fortbildungsinstitut des Lebenshilfe-Landesverbandes Bayern e. V., Erlangen.
- Bei Auslastung der Bettenkapazität erfolgt eine Unterbringung in Hotels; die Kosten für Fahrten zwischen Veranstaltungsort und Hotel sind von den Teilnehmenden zu tragen.
- Eine Teilnahme ohne Übernachtung ist möglich. Bei Veranstaltungen außerhalb des Fortbildungsinstituts gelten die Regelungen in den Seminaurausschreibungen.
- Verpflegung** Eine Anmeldung für eine Veranstaltung ist mit oder ohne Übernachtung möglich, die **Verpflegung ist** in beiden Fällen **obligatorisch**. Sie enthält bei Teilnahme **mit** Übernachtung Frühstück, Mittagessen, Kaffee/Tee, Kuchen, Abendessen sowie Tagungsgetränke, bei Teilnahme **ohne** Übernachtung Mittagessen, Kaffee/Tee, Kuchen sowie Tagungsgetränke. Auf Wunsch kann Frühstück und/oder Abendessen zusätzlich bestellt werden. Bei der Verpflegung kann auch vegetarische/vegane Kost gewählt werden; ein Wechsel während der Veranstaltung ist möglich.

<b>Rücktritt / Stornogeühr</b>	<p><b>Rücktritte von gebuchten Lehrgängen bzw. Übernachtungen</b> müssen in Schriftform vorliegen.</p> <p>Bei <b>Rücktritt vom Lehrgang und/oder von gebuchten Übernachtungen</b> später als 30 Tage vor Veranstaltungsbeginn werden 50 %, 14 Tage vor Veranstaltungsbeginn 75 %, bei Nichtteilnahme bzw. Abmeldung am Veranstaltungstag 100 % der Lehrgangsgebühr sowie der Übernachtungs- und Verpflegungskosten - unabhängig vom Absagegrund - als Stornogeühr in Rechnung gestellt.</p> <p>Bei <b>Online-Seminaren</b> ist ab Übermittlung des Zugangs zum virtuellen Seminarraum (ca. 1 Woche vor Seminarbeginn) die komplette Lehrgangsgebühr zu bezahlen, bei Online-Seminaren mit mehreren Terminen gilt der Zugang zum ersten Termin. Der Nachweis eines niedrigeren Schadens bleibt den Teilnehmenden vorbehalten.</p> <p><b>Bei Rücktritt von mehrteiligen Fortbildungen</b> gelten gesonderte Rücktrittsbedingungen, die in den jeweiligen Detailausschreibungen festgelegt sind.</p>
<b>Online-Seminare</b>	<p>Für die Teilnahme an einer Online-Veranstaltung sind eine Breitband-Internetverbindung sowie ein dem aktuellen technischen Stand entsprechender Computer erforderlich. Der Teilnehmende ist für die Einhaltung dieser Voraussetzungen selbst verantwortlich. Sollte eine Teilnahme aufgrund technischer Schwierigkeiten beim Teilnehmenden am Seminartag nicht möglich sein, wird die Teilnahmegebühr nicht zurückerstattet.</p> <p>Jede*r Teilnehmende muss zur Online-Veranstaltung selbst angemeldet sein. Eine Weitergabe der Zugangsdaten an Dritte ist nicht erlaubt.</p> <p>Sie/er erhält vom Fortbildungsinstitut des Lebenshilfe-Landesverbands Bayern einen Zugang. Die Nutzung des jeweiligen Zugangs ist auf diese Person und auf einen bestimmten Zeitraum begrenzt.</p> <p>Die Aufzeichnung von Inhalten der Online-Veranstaltungen durch Teilnehmende ist ohne Zustimmung des Fortbildungsinstituts des Lebenshilfe-Landesverbands Bayern nicht gestattet. Es ist untersagt, Bild- oder Tonaufnahmen der Online-Seminare mittels technischer Hilfsmittel aufzuzeichnen, auszulesen, zu kopieren oder weiterzuverarbeiten.</p>
<b>Datenschutz</b>	<p>Mit der Anmeldung zu einer Fortbildungsveranstaltung erklärt sich die/der Teilnehmende damit einverstanden, dass ihre/seine personenbezogenen Daten (Anschrift, Telefon- bzw. Mobilfunknummer sowie E-Mail-Adresse) vom Lebenshilfe-Landesverband Bayern e. V. gespeichert und im Rahmen der Durchführung der Fortbildung auf Grundlage der rechtlichen Vorgaben verarbeitet und übermittelt werden. Es wird auf das Recht auf Auskunft, Berichtigung, Löschung, Einschränkung der Verarbeitung, Widerspruchsrecht, Datenübertragbarkeit, jederzeitige Widerrufbarkeit etwaiger Einwilligungen sowie auf ein Beschwerderecht bei der Aufsichtsbehörde hingewiesen.</p> <p>Kontakt: <a href="mailto:datenschutz@lebenshilfe-bayern.de">datenschutz@lebenshilfe-bayern.de</a></p> <p>Weitere Informationen: <a href="https://www.lebenshilfe-bayern.de/service/datenschutz">https://www.lebenshilfe-bayern.de/service/datenschutz</a></p>
<b>Haftung / Gerichtsstand</b>	<p>Der Lebenshilfe-Landesverband Bayern e. V. haftet <b>nicht</b> bei Unfällen, Beschädigungen, Verlust, Diebstahl oder bei Absagen der Veranstaltungen aus Gründen, die von ihm nicht zu vertreten bzw. zu verantworten sind.</p> <p>Soweit Veranstaltungen in Räumen auf Grundstücken Dritter stattfinden, haftet der Lebenshilfe-Landesverband Bayern e. V. gegenüber den Teilnehmenden nicht bei Unfällen und Verlust oder Beschädigung ihres Eigentums, es sei denn, der Schaden wurde vom Lebenshilfe-Landesverband Bayern e. V. oder seinen Mitarbeiter*innen schuldhaft verursacht.</p> <p>Als Gerichtsstand für alle Streitigkeiten aus diesem Vertragsverhältnis gilt, sofern dies gesetzlich zulässig ist, der Geschäftssitz der Lebenshilfe Bayern e. V. in Erlangen.</p>